



Ministerio de
SUPERINTENDENCIA
DE SALUD



CUENTA PÚBLICA PARTICIPATIVA 2019



Nuestra Historia

El hospital de Curicó fue inaugurado en su actual ubicación de Avenida San Martín, en noviembre de 1863.

En julio de 1973 se inaugura el edificio de cinco pisos con entrada por Calle Chacabuco.

El año 2000 se hizo entrega del moderno Centro Referencial de Salud (CRS), con entrada por Avenida San Martín.



En octubre de 2014 se instala el nuevo CRS en calle Villota con Carmen.

El 10 de septiembre 2016 comienza la construcción del nuevo Hospital de Curicó





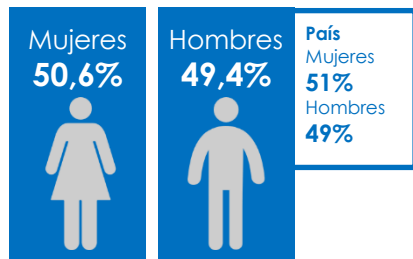
288.880 Habitantes
Provincia de Curicó

Fuente: Censo 2017

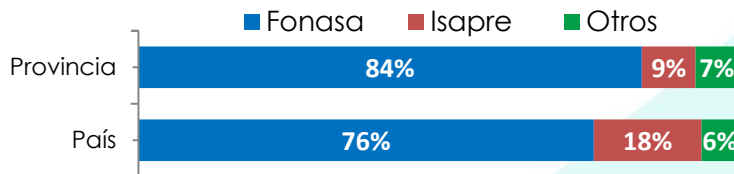
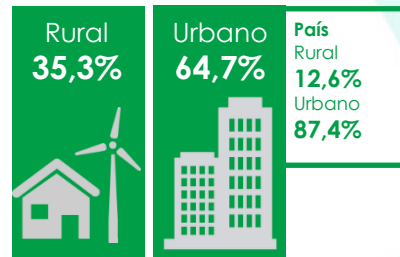


Características de la Población

► Sexo



► Ruralidad



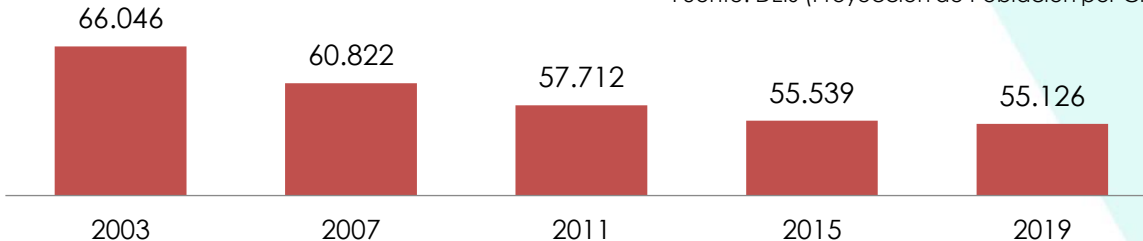
Fuente: Censo 2017



Distribución por Edad Provincia de Curicó

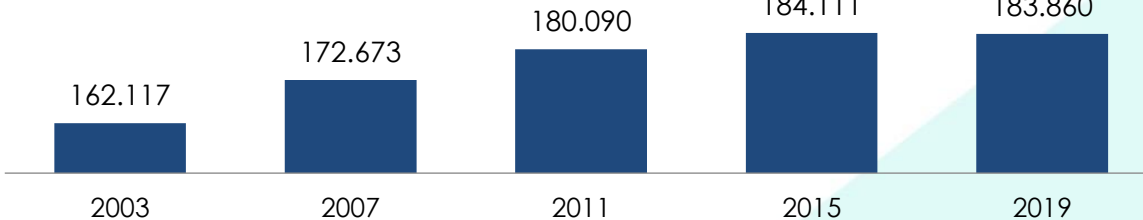
Fuente: DEIS (Proyección de Población por Grupo de Edad)

0 -14 años



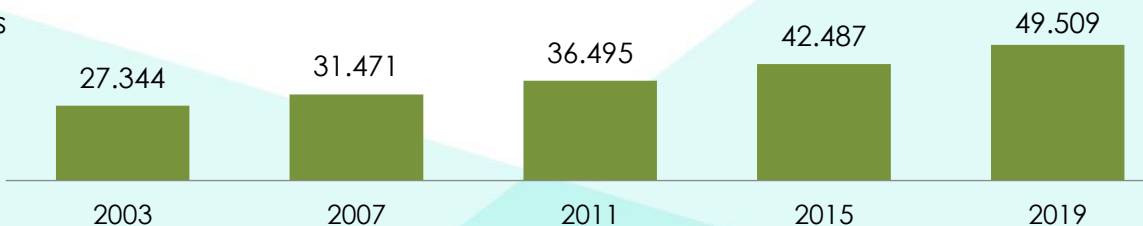
↓
16,5%

15 - 59 años



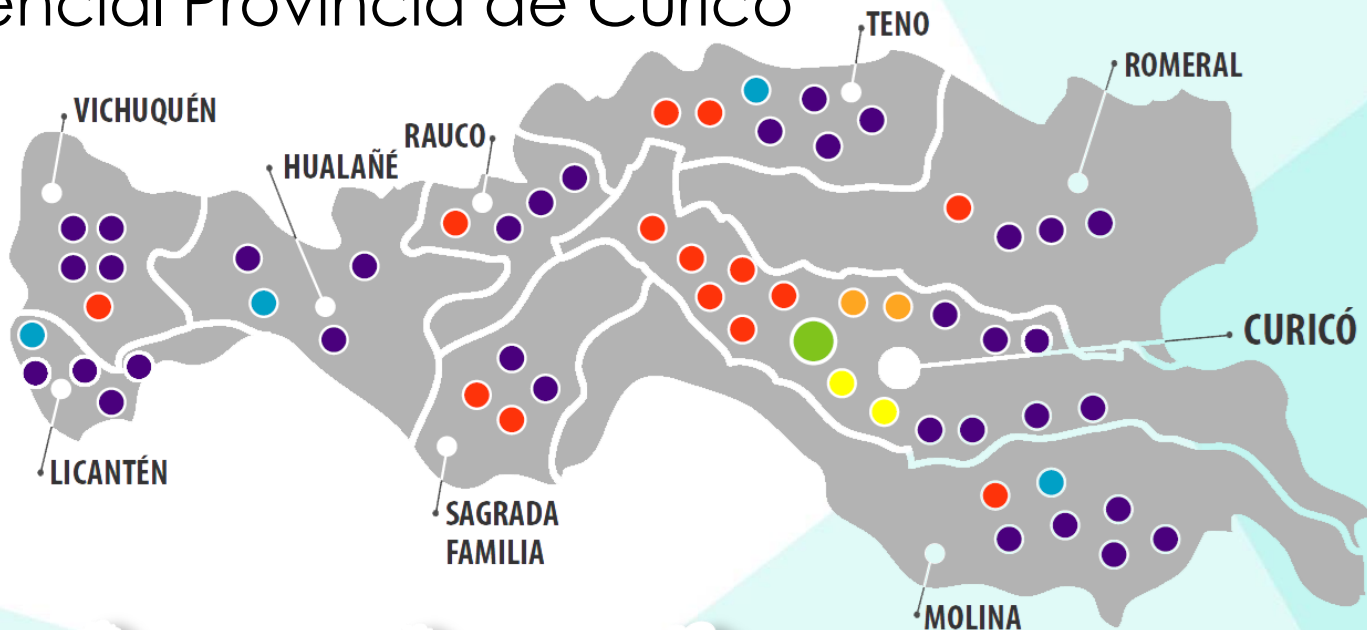
↑
13,4%

60 y más años



↑
81,1%

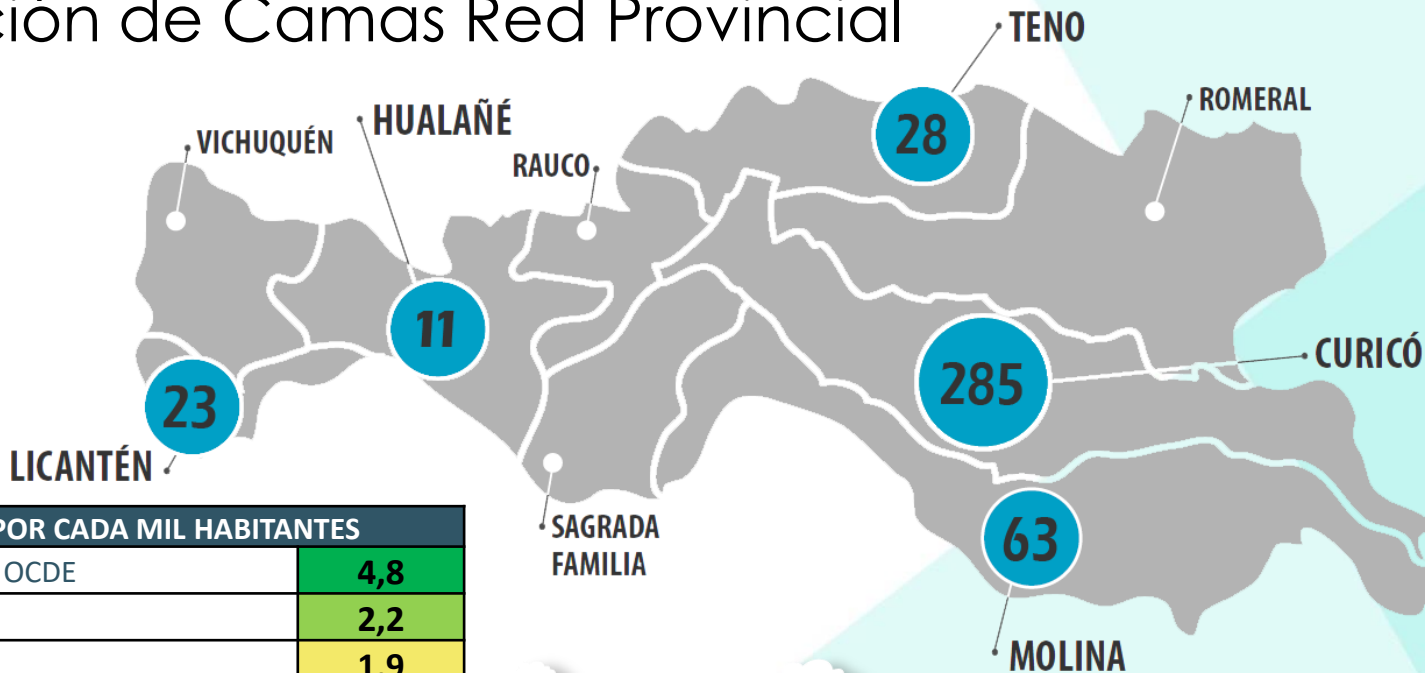
Red Asistencial Provincia de Curicó



- 1 ● Hospital de Alta Complejidad
- 4 ● Hospital de Baja Complejidad
- 14 ● CESFAM
- 2 ● SAR
- 32 ● Postas
- 2 ● CECOF



Dotación de Camas Red Provincial



CAMAS POR CADA MIL HABITANTES	
Promedio Países OCDE	4,8
Estándar OMS	2,2
Promedio Chile	1,9
Región del Maule	1,6
Provincia de Curicó	1,4
Provincia (Con Nuevo Hospital Curicó)	1,8



Dotación de Camas



TIPO DE CAMA	2015	2016	2017	2018	2019
CAMAS BÁSICAS	203	203	203	215	215
CAMAS DE CUIDADOS MEDIOS	39	39	39	47	47
CAMAS CRÍTICAS	23	23	23	23	23
TOTAL	265	265	265	285	285





Ministerio de
SUPERINTENDENCIA
DE SALUD



GESTIÓN CLÍNICA 2019

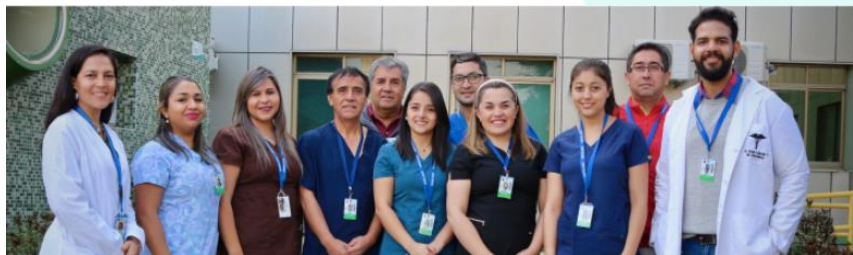


Indicadores de Hospitalización

INDICADOR	2015	2016	2017	2018	2019	Promedio Nacional 2019
N° Egresos	13.973	13.684	13.979	14.717	14.962	---
Índice Ocupacional	85,95%	87,01%	88,25%	88,64%	85,80%	80,23%
Promedio Días Estada	5,8	5,9	6,2	6,1	5,9	6,8
Rotación	4,09	4,00	4,09	4,30	4,37	3,44
Intervalo Sustitución	0,88	0,91	0,84	0,80	0,99	1,69



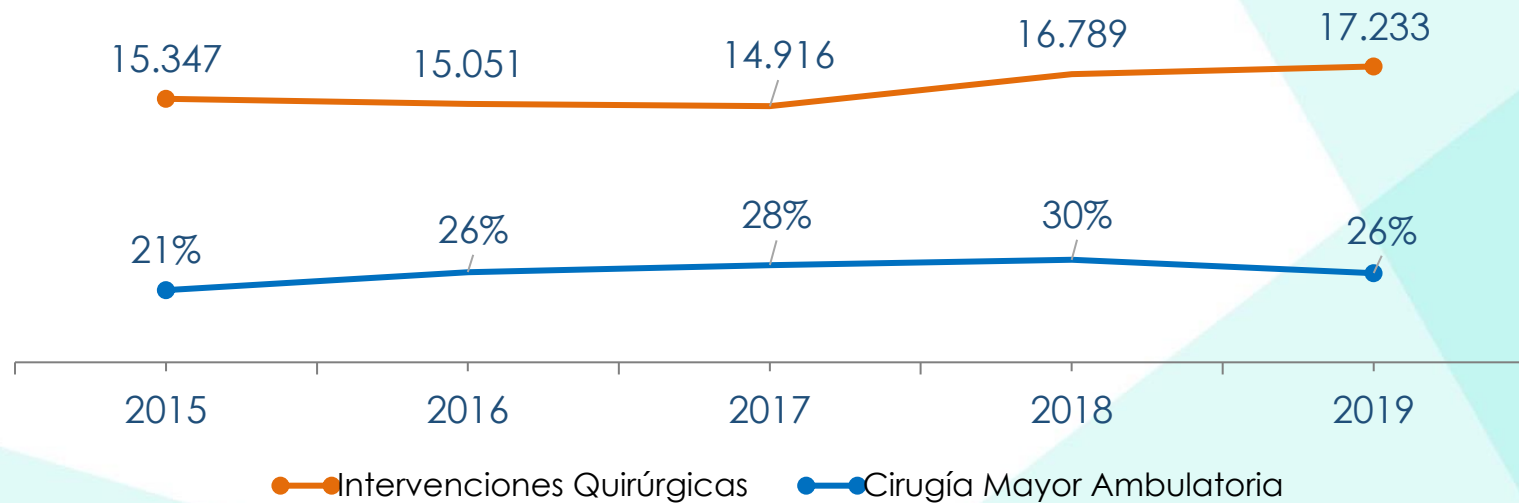
Hospitalización Domiciliaria



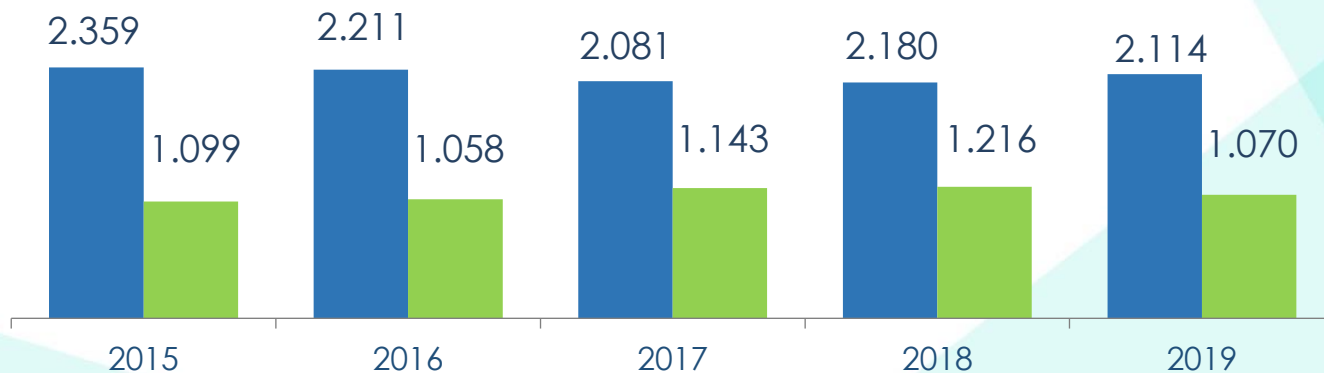
INDICADOR	2015	2016	2017	2018	2019
Nº Egresos del Programa HD	131	170	263	312	537
Días Camas Liberados debido a HD	1.668	2.057	3.251	3.942	7.329
Porcentaje de Reingresos	7,9%	6,5%	4,2%	6,4%	7,3%



Total de Intervenciones Quirúrgicas



Número de Partos por Año



■ Cesáreas ■ Partos Vaginales



Exámenes



Nº Exámenes	2015	2016	2017	2018	2019
Laboratorio	1.901.554	1.993.319	2.000.742	2.132.990	2.246.880
Producción Propia	99,77%	99,68%	99,57%	99,43%	99,24%
Imagenología	88.197	91.371	84.152	92.056	79.996 (*)
Producción Propia	94,78%	96,22%	96,49%	94,85%	92,27%
Anatomía Patológica	8.074	8.573	9.258	10.204	12.685
Producción Propia	54,84%	50,6%	55,65%	71,27%	84,01%

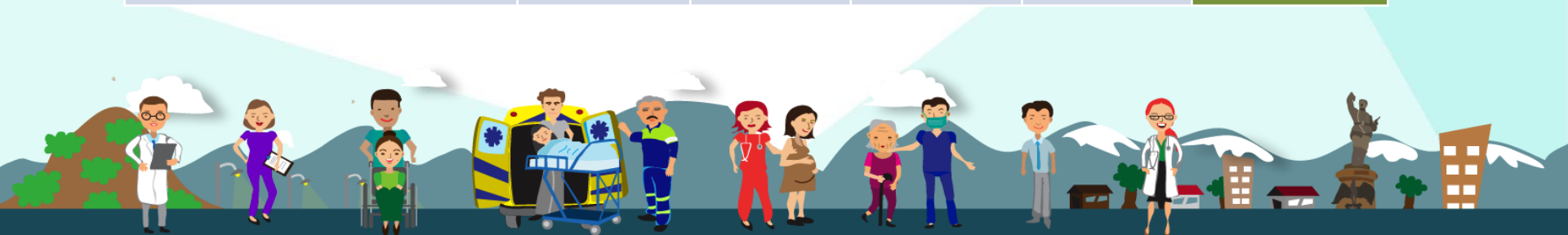
(*) Exámenes de Imagenología Unificaron Codificación



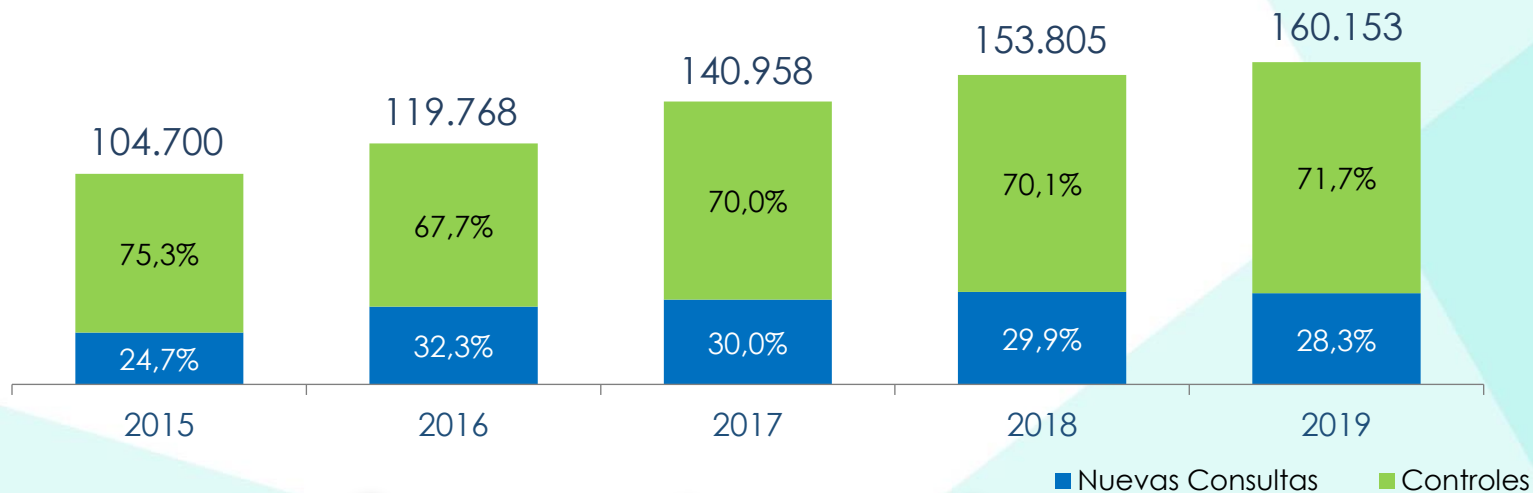
Procedimientos Médicos



Número de Procedimientos	2015	2016	2017	2018	2019
Endoscopías Digestivas	3.357	3.814	3.872	3.888	4.100
Cardiológicos	2.776	4.951	6.241	5.899	6.699
Odontológicos	25.589	27.552	26.888	29.321	32.711



Consultas Ambulatorias de Especialidad





RESULTADOS GESTIÓN CLÍNICA

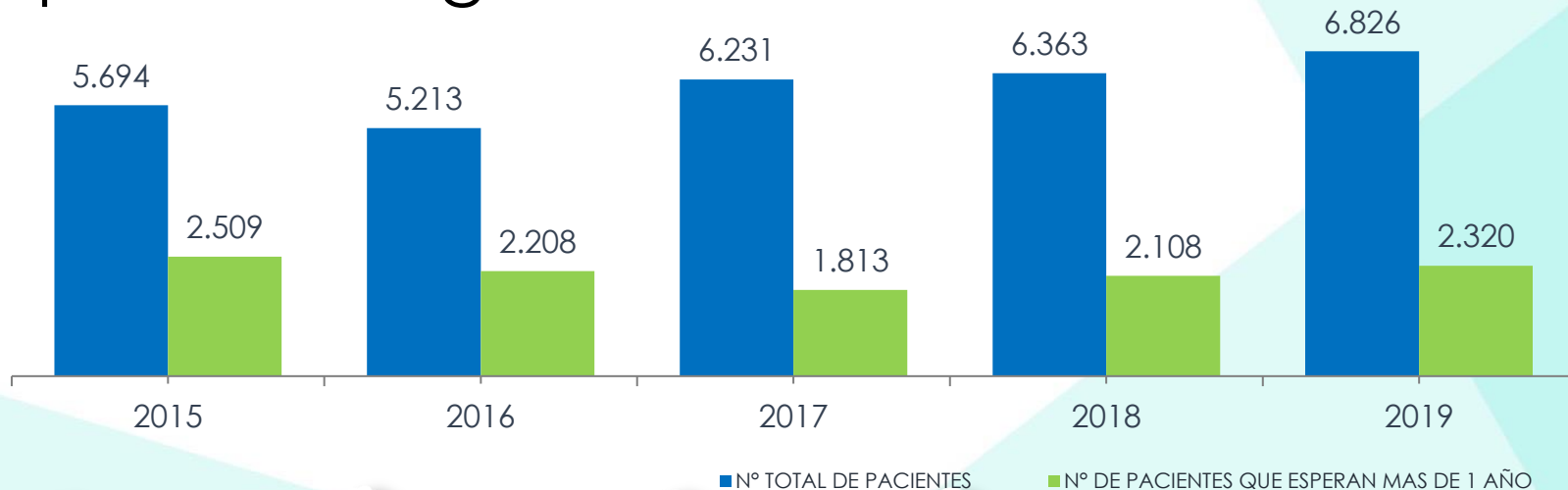


Cumplimiento de Garantías Explícitas en Salud

Año	% Cumplimiento	N° Total de Garantías	Segundo Prestador (o Convenio Marco)
2015	100%	17.202	0
2016	99,91%	17.625	52
2017	99,95%	17.742	53
2018	100%	18.818	53
2019	99,99%	18.823	0



Evolución de Pacientes en Lista de Espera Quirúrgica



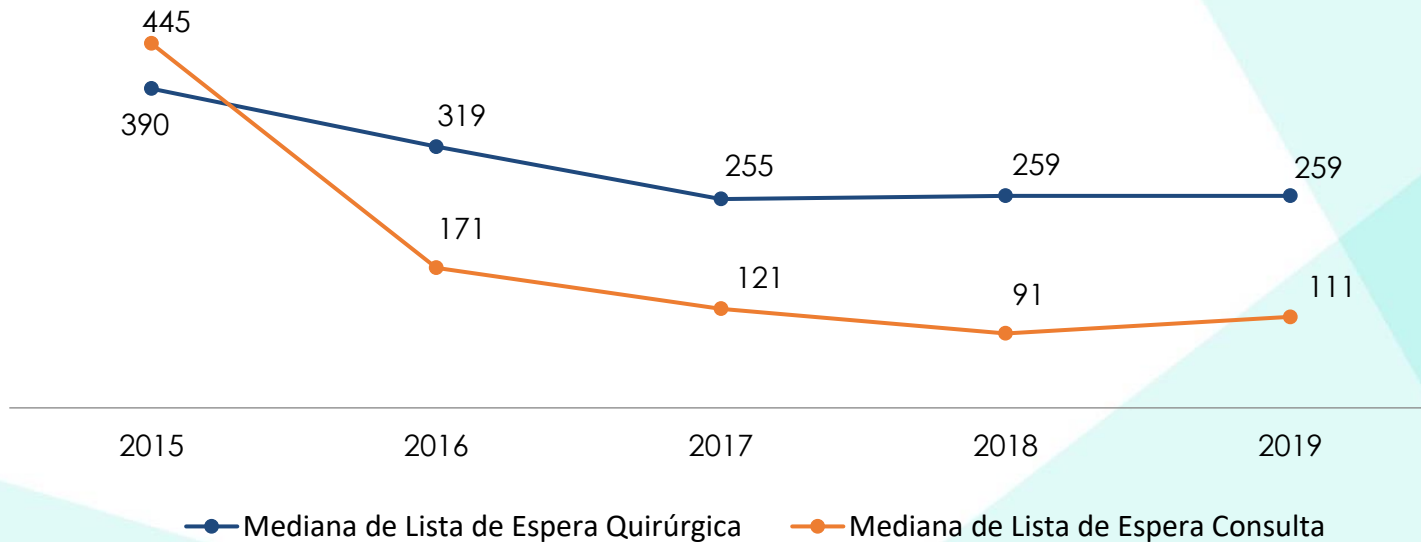
Evolución de Pacientes en Lista de Espera de Consulta de Especialidad



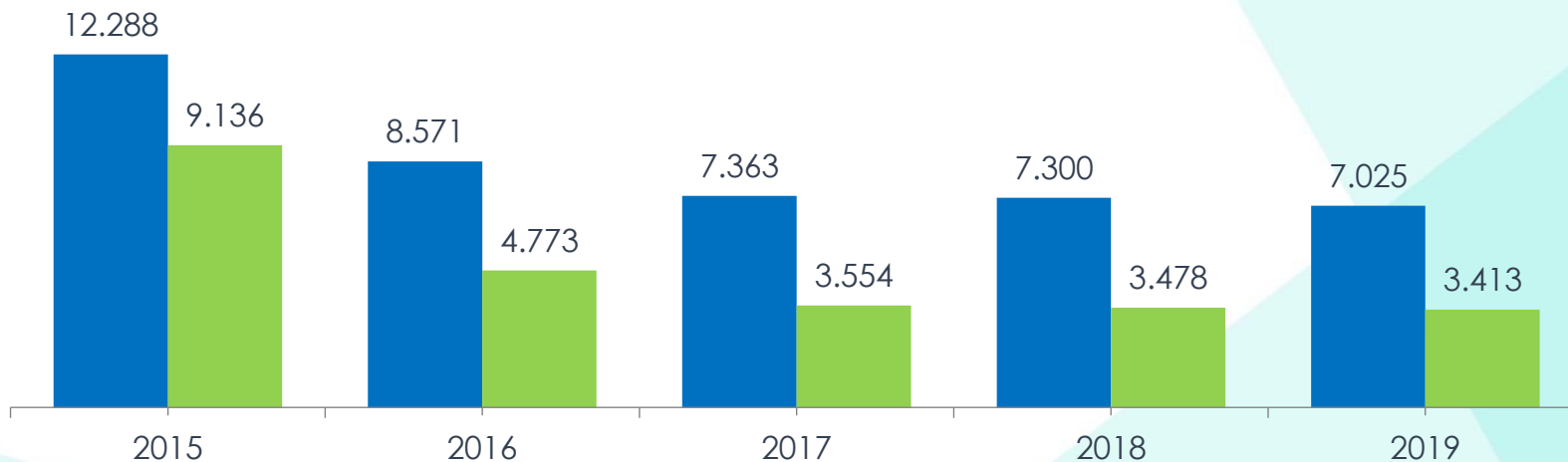
■ Nº TOTAL DE PACIENTES ■ Nº DE PACIENTES QUE ESPERAN MAS DE 6 MESES



Evolución Medianas Días de Espera



Lista de Espera Odontológica



■ Nº TOTAL DE PACIENTES ■ Nº DE PACIENTES QUE ESPERAN MAS DE 1 AÑO





INDICADORES DE CALIDAD



Indicadores de Calidad

INDICADOR	2015	2016	2017	2018	2019	Estándar Nacional 2019
% Utilización Pabellón	86,52%	83,65%	85,36%	88,51%	86,97%	≥ 86%
% Suspensión Tabla Quirúrgica	9,01%	10,26%	7,25%	4,74%	4,77%	< 7%
% Reintervenciones Quirúrgicas no programadas antes 30 Días	0,62%	2,29%	1,22%	1,31%	1,11%	< 2%

Fuente: Unidades de Calidad y Análisis Casuístico H. Curicó y Registros DEIS



Indicadores de Calidad

INDICADOR DE HOSPITALIZACIÓN	2015	2016	2017	2018	2019	Estándar Nacional 2019
Tasa de Letalidad	2,66%	2,59%	2,56%	2,32%	2,55%	2,81%
Índice Funcional	1,02	1,03	1,04	1,01	1,00	≤ 1,00
Índice de Estancia Media Ajustada (IEMA)	0,98	1,01	1,01	0,98	0,96	≤ 1,00
Porcentaje de Reingreso urgentes de Pacientes adultos antes de 7 Días	0,86%	0,57%	0,89%	1,20%	0,96%	< 0,69%
Complejidad Pacientes (GRD)	0,7625	0,7720	0,7991	0,7849	0,8113	0,9227

Fuente: Unidades de Calidad y Análisis Casuístico H. Curicó y Registros DEIS





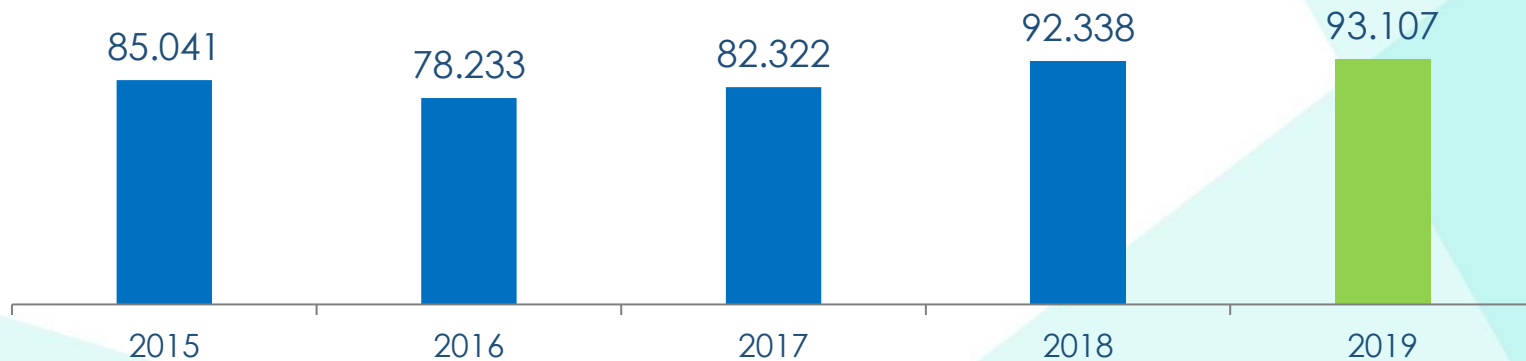
Ministerio de
SUPERINTENDENCIA
DE SALUD



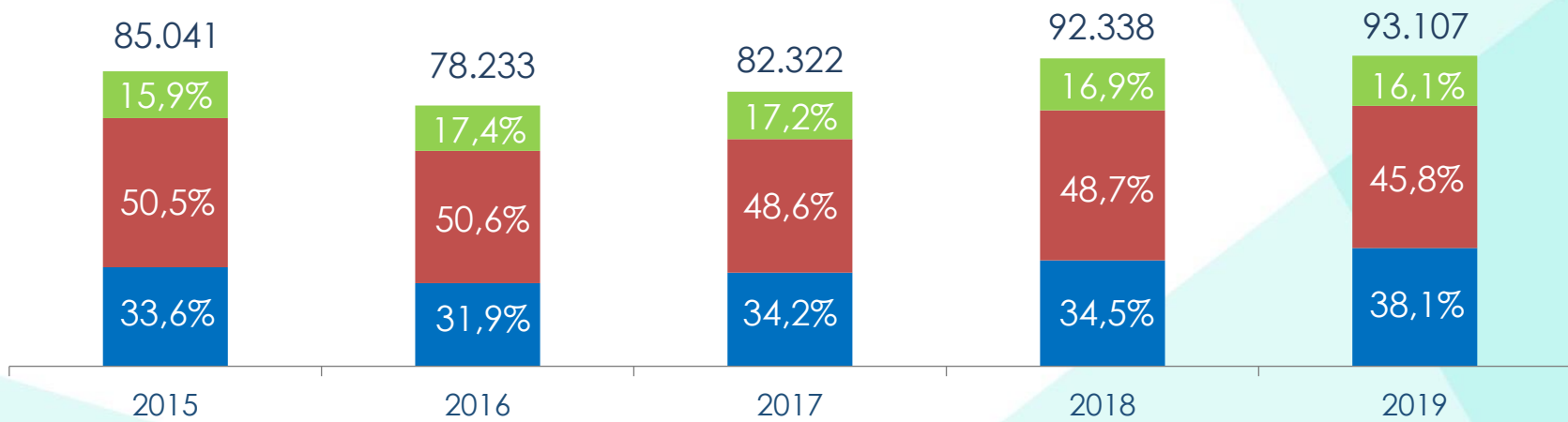
UNIDAD DE EMERGENCIAS



Consulta de Urgencia



Consulta de Urgencia por Tipo de Pacientes



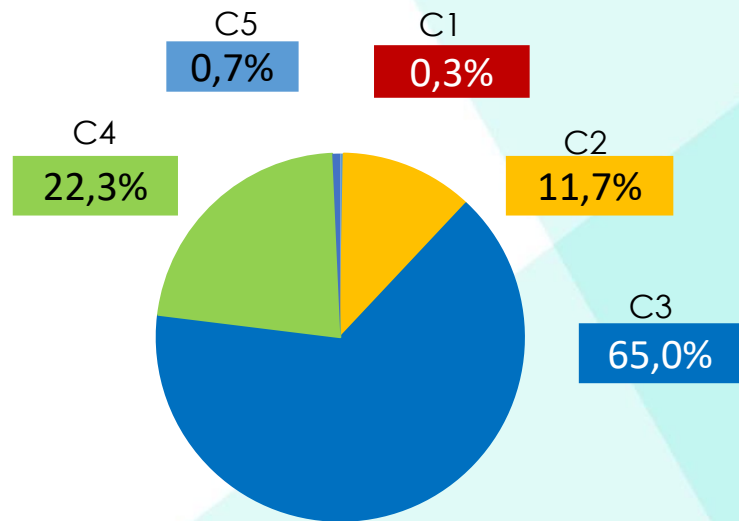
■ Pediátrico ■ Adulto ■ Gineco-obstétrico



Consulta de Urgencia por Categorización

Excluye Pacientes Gineco-Obtétricos

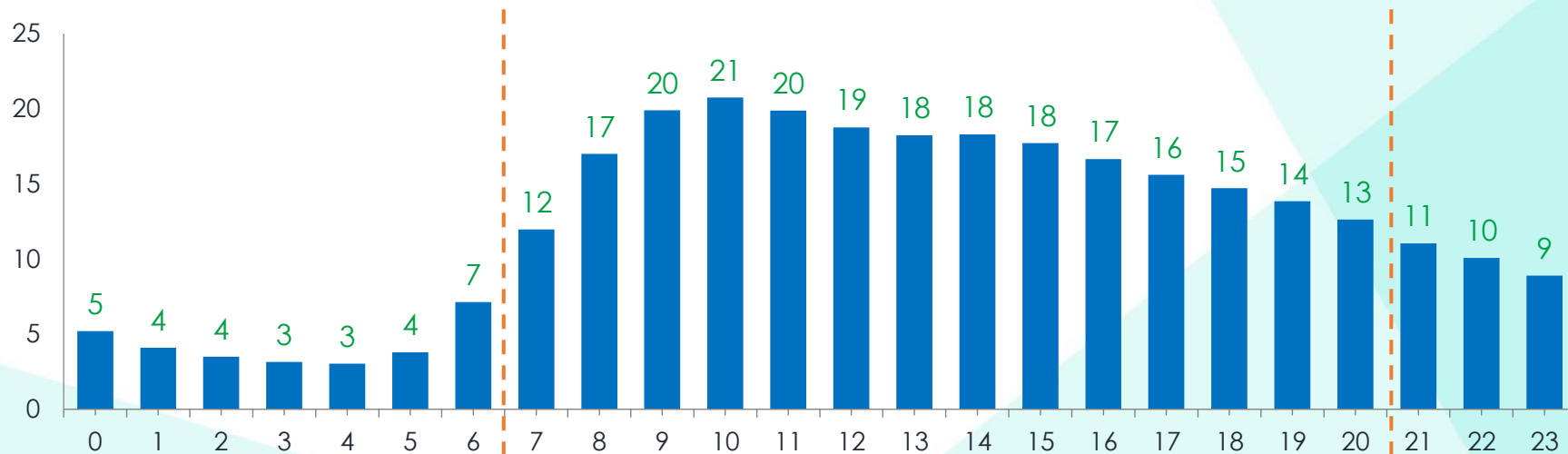
TRIAGE	2015	2016	2017	2018	2019
C1	216	242	146	338	231
C2	1.477	2.712	1.743	10.642	9.142
C3	26.029	36.007	38.314	43.727	50.738
C4	39.921	24.601	27.297	21.383	17.455
C5	6.790	1.046	647	681	548



2019



Consultas de urgencias promedio por hora anual





Superintendencia de Salud



GESTIÓN DE RECURSOS HUMANOS

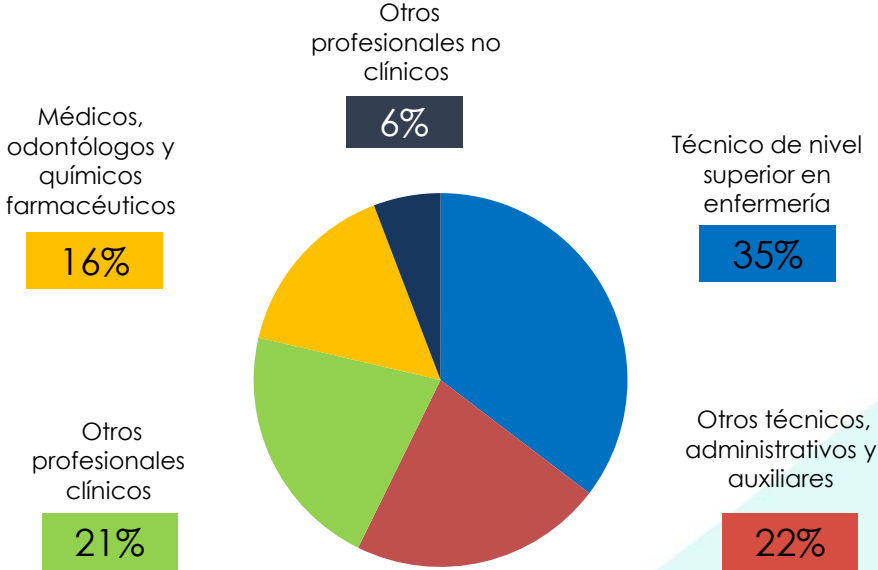


RECURSO HUMANO DISPONIBLE Y PERMANENTE

ESTAMENTO	2015	2016	2017	2018	2019
Médicos	169	179	191	191	204
Químicos Farmacéuticos	6	6	7	8	8
Odontólogos	14	15	15	16	16
Enfermero (A)	102	107	130	141	151
Kinesiólogo (A)	16	18	19	21	22
Tecnólogo Médico	29	37	40	42	42
Matron (A)	44	44	45	43	49
Otros Profesionales Clínicos	40	34	35	47	49
Otros Profesionales No Clínicos	58	73	74	83	85
Técnico De Nivel Superior En Enfermería	454	471	478	492	518
Otros Técnicos, Administrativos Y Auxiliares	275	296	293	302	321
TOTAL	1.207	1.280	1.327	1.386	1.465



DISTRIBUCIÓN DE FUNCIONARIOS

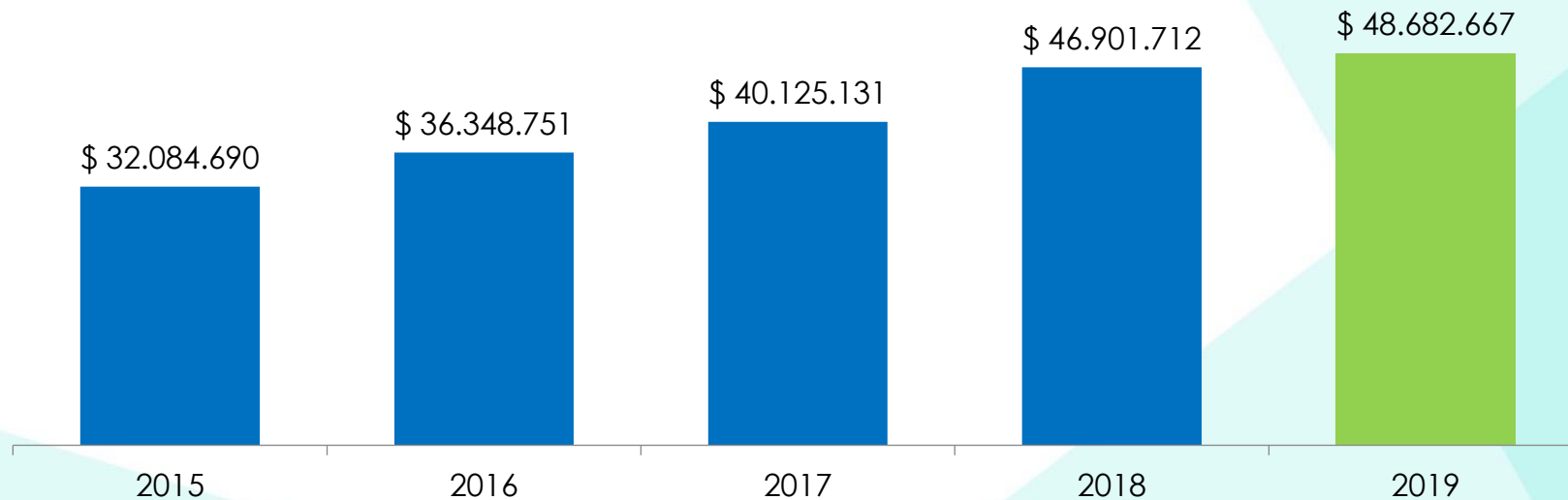




GESTIÓN FINANCIERA 2019

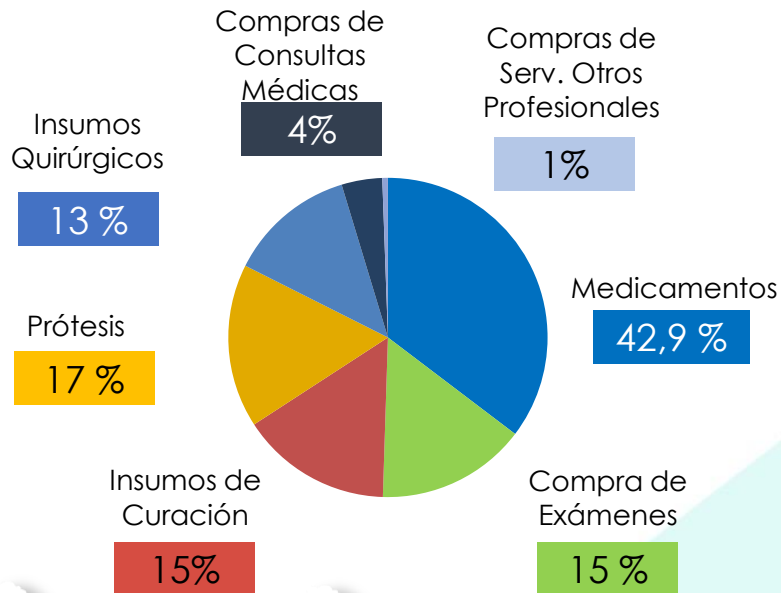


Presupuesto Ejecutado (M\$)



Principales gastos de Bienes y Servicios (M\$)

\$19.748.033 (Sub 22)



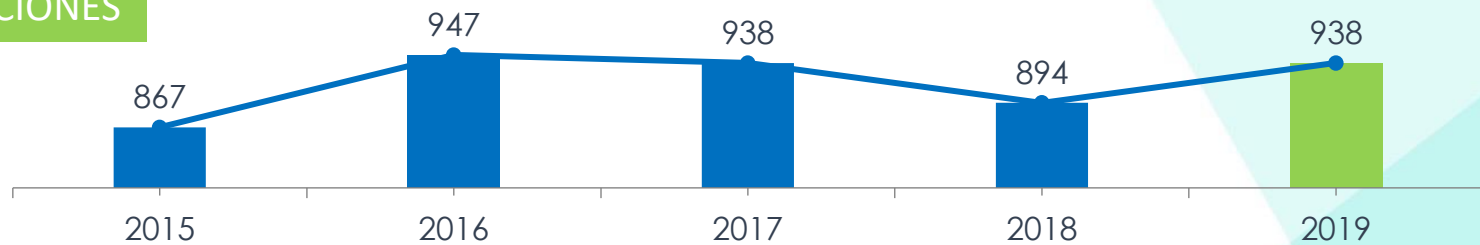


PARTICIPACIÓN CIUDADANA Y SATISFACCIÓN USUARIA

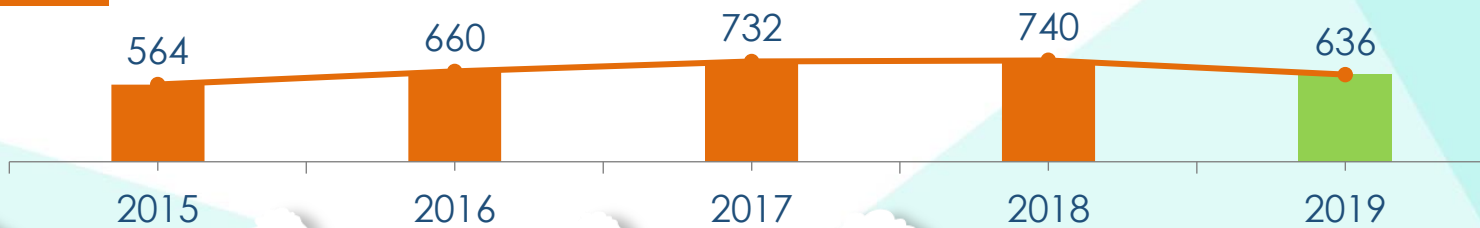


Evolución Anual Felicitaciones y Reclamos

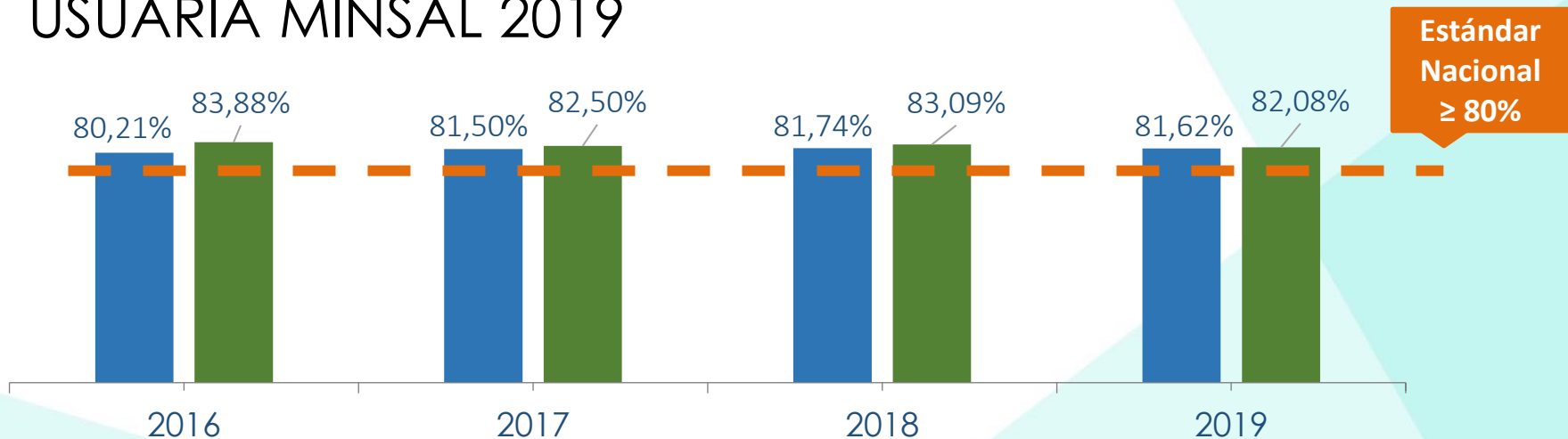
FELICITACIONES



RECLAMOS



RESULTADOS ENCUESTA DE SATISFACCIÓN USUARIA MINSAL 2019



■ Urgencia ■ Ambulatoria



Evaluación Nacional de Establecimientos Autogestionados en Red

57 Hospitales Evaluados

Año	2015	2016	2017	2018	2019	Meta
Puntaje	88,04%	84,57%	82,56%	88,95%	83,11%	≥ 75%
Ranking	5°	6°	10°	8°		

Metodología: Balanced Scorecard 2019





GRACIAS

